

Boerne ISD Special Education

FAMILY RESOURCES

Individual and family supports for any age to include futures planning, government assistance programs and parent guidance



The ARC of San Antonio offers community-based programs, resources, and referrals that provide a continuum of support.



MENTAL HEALTH & DEVELOPMENTAL DISABILITIES CENTER
HILL COUNTRY



Hill Country MHDD Centers is a Local Intellectual and Developmental Disability Authority (LIDDA), services include determining eligibility for services, enrolling a person into programs, and coordinating and monitoring on-going services for a person by assigning them a Service Coordinator.

Region 20 (ESC-20) is committed to being the definitive choice for educational services, products, information and solutions for parents, caregivers, and families.



The Multi-Assistance Center (MAC) at Morgan's Wonderland provides health, living, and other resources to individuals with special needs and disabilities.



Boerne ISD Special Education

FAMILY RESOURCES

Individual and family supports for work search, specialty needs, young adult enrichment and community experiences and opportunities.



Texas Workforce Solutions-Vocational Rehabilitation Services supports people with disabilities to prepare for, obtain, maintain and advance in meaningful employment by providing a range of services based on an individual's employment goals.



Believe It
FOUNDATION

Believe It Foundation in 2008 for the purpose of enriching the lives of physically challenged children through the inclusion of those children in the lives and experiences of those who do not face the same limitations.

Eva's Heroes is dedicated to enriching the lives of individuals with intellectual special needs ages 14 and older.

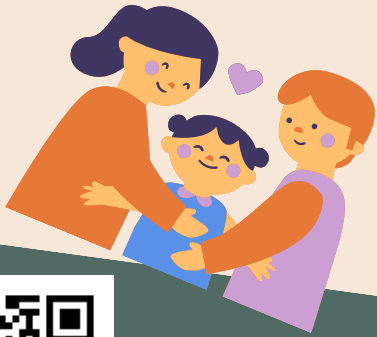


Fun 4 Alamo Kids is your local resource for family friendly events and activities in San Antonio and surrounding areas. You can search by events, services, classes, daycare, etc. and filter by age and needs.



Boerne ISD Educación especial

RECURSOS FAMILIARES



Apoyos individuales y familiares para cualquier edad que incluyen planificación futura, programas de asistencia gubernamental y orientación para padres.



El ARC de San Antonio ofrece programas, recursos y referencias comunitarios que brindan un apoyo continuo.

La Región 20 (ESC-20) se compromete a ser la opción definitiva en materia de servicios, productos, información y soluciones educativas para padres, cuidadores y familias.



MENTAL HEALTH & DEVELOPMENTAL DISABILITIES CENTER
HILL COUNTRY



Los Centros Hill Country MHDD son una Autoridad Local de Discapacidad Intelectual y del Desarrollo (LIDDA), los servicios incluyen determinar la elegibilidad para los servicios, inscribir a una persona en programas y coordinar y monitorear los servicios continuos para una persona asignándole un Coordinador de Servicios.

El Mutli-Assistance Center (MAC) de Morgan's Wonderland brinda salud, vida y otros recursos a personas con necesidades especiales y discapacidades.



Boerne ISD Educación especial

RECURSOS FAMILIARES



Apoyos individuales y familiares para cualquier edad que incluyen planificación futura, programas de asistencia gubernamental y orientación para padres.



Texas Workforce Solutions-Vocational Rehabilitation Services apoya a las personas con discapacidades para que se preparen, obtengan, mantengan y avancen en un empleo significativo al brindarles una variedad de servicios basados en los objetivos laborales de un individuo.



Believe It
FOUNDATION

Believe It Foundation en 2008 con el propósito de enriquecer las vidas de niños con discapacidades físicas mediante la inclusión de esos niños en las vidas y experiencias de aquellos que no enfrentan las mismas limitaciones.

Eva's Heroes se dedica a enriquecer las vidas de personas con necesidades intelectuales especiales de 14 años o más.



Fun 4 Alamo Kids es su recurso local para eventos y actividades familiares en San Antonio y sus alrededores. Puedes buscar por eventos, servicios, clases, guarderías, etc. y filtrar por edades y necesidades.

